

Návod k použití

Obousměrného turniketu

## ATLX-A, ATLX-B, ATLX-C



Výrobce/Dodavatel:

**AUTOGARD spol. s r.o.**

Dornych 47, 617 00 BRNO, Česká republika  
tel.: +420 545 214 149, fax: +420 545 214 150

email: [autogard@autogard.cz](mailto:autogard@autogard.cz)

<http://www.autogard.cz>

## 1. Obsah:

1.	Obsah:.....	- 2 -
2.	Poděkování:.....	- 3 -
3.	Účel použití: .....	- 3 -
4.	Zakázaná manipulace: .....	- 3 -
5.	Důležité upozornění:.....	- 3 -
6.	Základní popis: .....	- 3 -
7.	Technické parametry: .....	- 4 -
8.	Instalace turniketu: .....	- 4 -
9.	Rozměrový náčrtek: .....	- 6 -
1.1.	Model ATLX-A (rovné ramena).....	- 6 -
9.1.	Model ATLX-B (zaoblené ramena).....	- 6 -
9.2.	Model ATLX-C (skleněné ramena).....	- 7 -
10.	Řídící jednotka: .....	- 7 -
10.1.	Základní popis.....	- 7 -
10.2.	Schéma jednotky .....	- 7 -
10.3.	Popis svorek a trimeru.....	- 8 -
10.4.	Popis svorek – pro vnitřní obvody .....	- 8 -
10.5.	Popis tlačítek umístěných na řídicí jednotce .....	- 8 -
11.	Nouzové odblokování turniketu: .....	- 8 -
12.	Údržba turniketu:.....	- 8 -
13.	Bezpečnostní pokyny pro používání turniketu .....	- 9 -
14.	ES – prohlášení o shodě: .....	- 10 -
15.	Likvidace zařízení ve smyslu zákona č.125/1997 Sb. ve znění pozdějších předpisů: .....	- 11 -
16.	Potvrzení o kompletnosti a jakosti výrobku.....	- 11 -
17.	Záruční list:.....	- 12 -

## **2. Poděkování:**

Děkujeme Vám za to, že jste si vybrali náš turniket. Všechny výrobky firmy Autogard jsou uvedeny na trh po dlouhodobých testech a nasazení ve zkušebních instalacích v nejnáročnějším provozu.

Materiály a komponenty použité při výrobě jsou vysoké kvality a jsou během celého výrobního procesu podrobeny mnoha zkouškám a testům.

Naše výrobky byly navrženy pro vysoký výkon, dlouhou životnost a nenáročnou údržbu.

Jsou vyráběny podle všeobecně uznávaných technických standardů a v plném rozsahu odpovídají předepsaným technickým normám.

## **3. Účel použití:**

Kontroly průchodu osob do vyhrazených prostor v interiéru. Turniket smí obsluhovat jen osoba znalá, proškolená nebo poučená.

## **4. Zakázaná manipulace:**

**Je zakázáno zatěžovat ramena Turniketu, jakýmikoliv břemeny !**

## **5. Důležité upozornění:**

**Prohlášení o shodě se nevztahuje na čtecí zařízení přístupových systémů, která mohou být připojena nebo zabudována do turniketu.**

## **6. Základní popis:**

Obousměrný turniket ATLX-A, ATLX-B, ATLX-C je zařízení sloužící k regulaci pohybu osob v nejrůznějších prostorách, jako jsou např. administrativní budovy, sportovní areály a podobně. Je určen pro intenzivní nepřetržitý provoz. Řízení turniketu je zajištěno elektronickou jednotkou, která umožňuje nastavení pracovního režimu. Mechanismus turniketu je umístěn v podlaze. Ramena turniketu jsou vyrobena z leštěných, broušených nerezových trubek nebo samonosného čírého kaleného bezpečnostního skla.

## 7. Technické parametry:

Model	ATLX-A, ATLX-B, ATLX-C
Napájení	13,8V DC, 2A
Řídící jednotka	13,8V DC
Napájení piktogramů <sup>(4)</sup>	13,8V DC
Ovládání směrů	A / B / A+B / nadřazený systém
Při výpadku napájení	volný průchod nebo zablokováno <sup>(3)</sup>
Tlumič	Hydraulický
Rozměry	1550 x 1000 x 1340 mm
Hmotnost	65kg <sup>(1)</sup> , 95kg <sup>(2)</sup>
Provozní teplota	-0°C - +50°C
Střední kapacita	15 os./min.
Max. kapacita	25 os./min.

<sup>(1)</sup> - pro ATLX-A, ATLX-B

<sup>(2)</sup> - pro ATLX-C

<sup>(3)</sup> – dle vybraného modelu

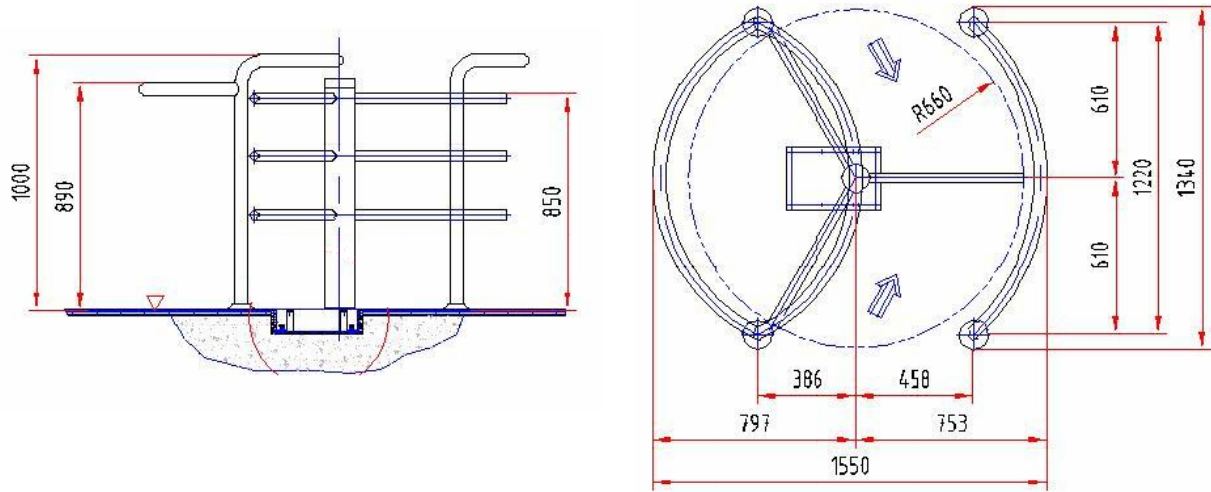
<sup>(4)</sup> - pouze u některých modelů

## 8. Instalace turniketu:

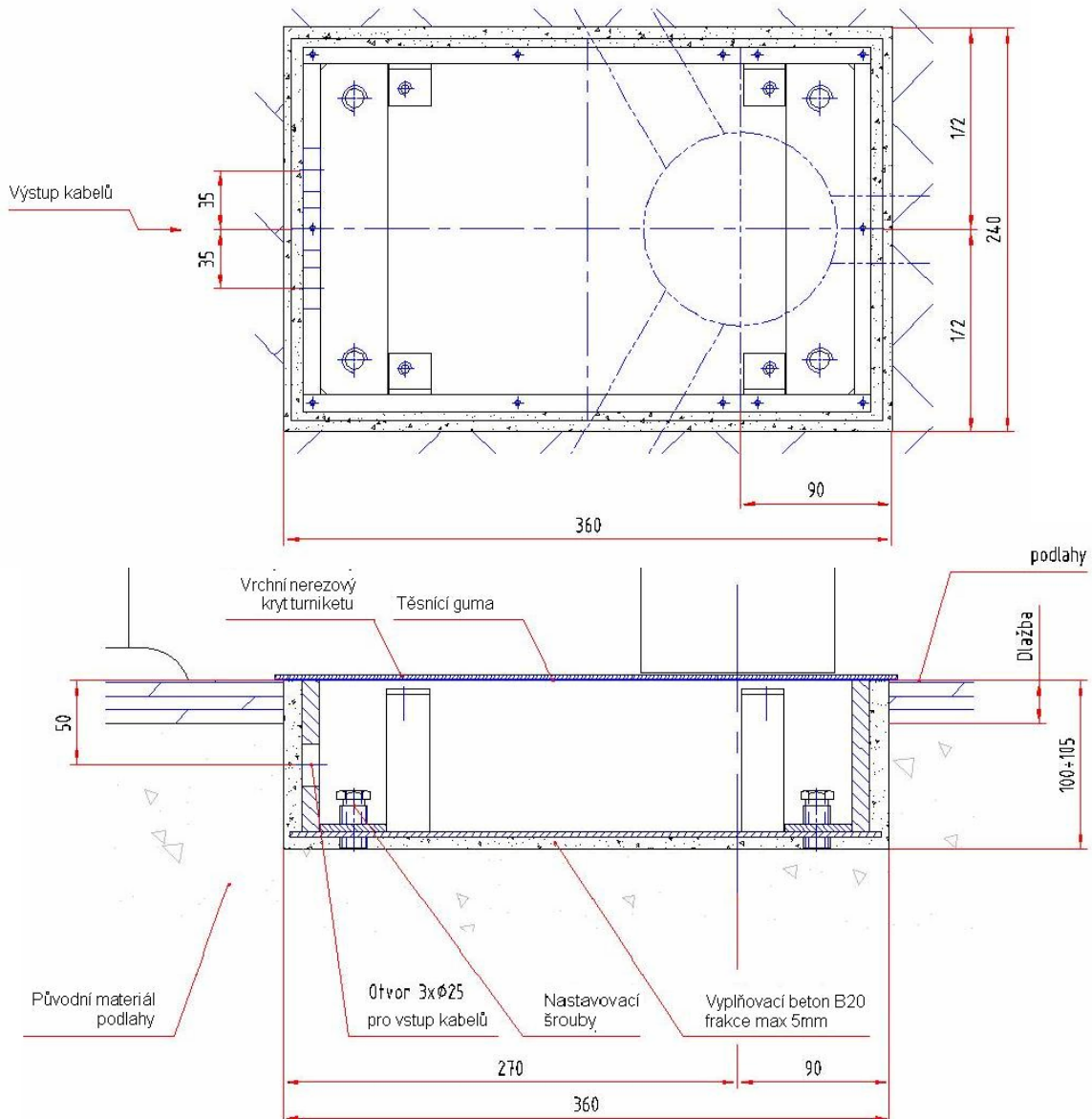
### ***Důležité upozornění:***

***Turniket může instalovat pouze osoba poučená, která prošla školením dodavatele, nebo za asistence pracovníka dodavatele.***

1. Před započítím rozměrování musí být stavební prostor volný a rovný
2. Stanoví se osy sestavy turniketu a ostatních komponentů
3. Označí se střed turniketu a vytvoří se jáma pro mechanismus turniketu dle obrázku
4. Označí se středy pro vyvrtání otvorů pro ukotvení zábradlí
5. Připevníme sestavu turniketu k podlaze
6. Provedeme elektrické zapojení turniketu dle schématu
7. Kontrola dle platných norem

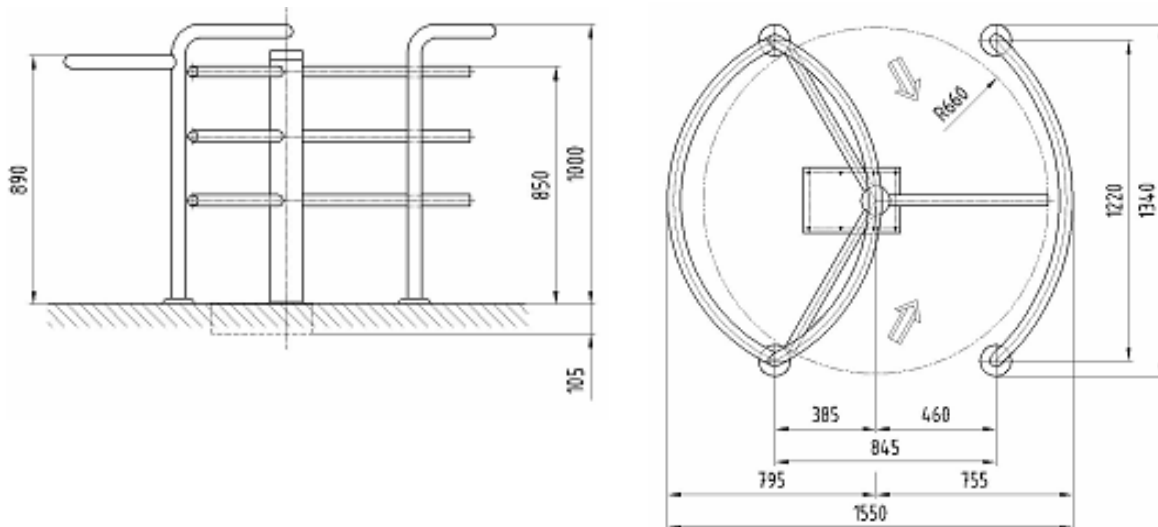


### Montážní jáma turniketu

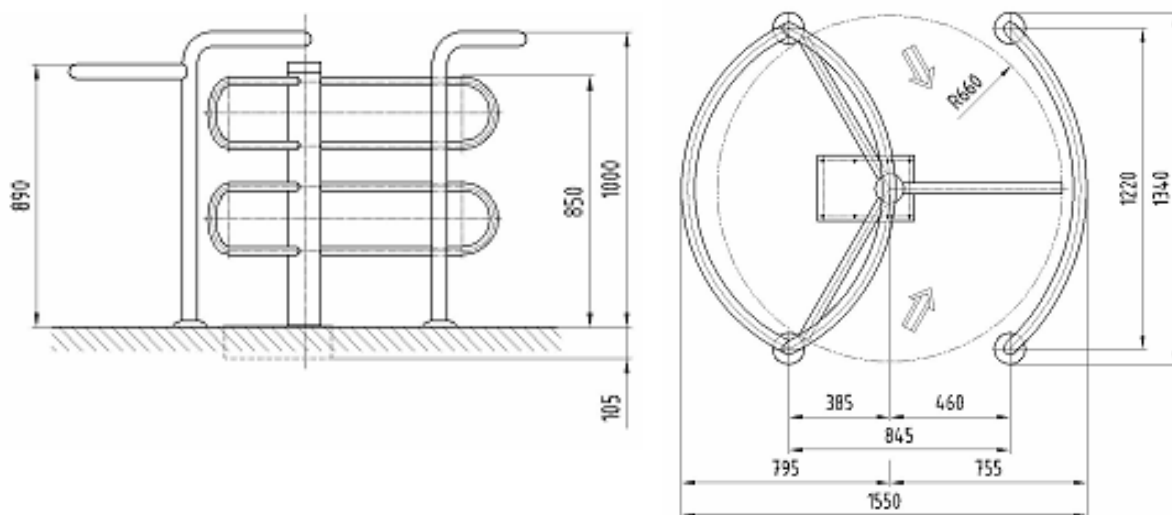


## 9. Rozměrový náčrtek:

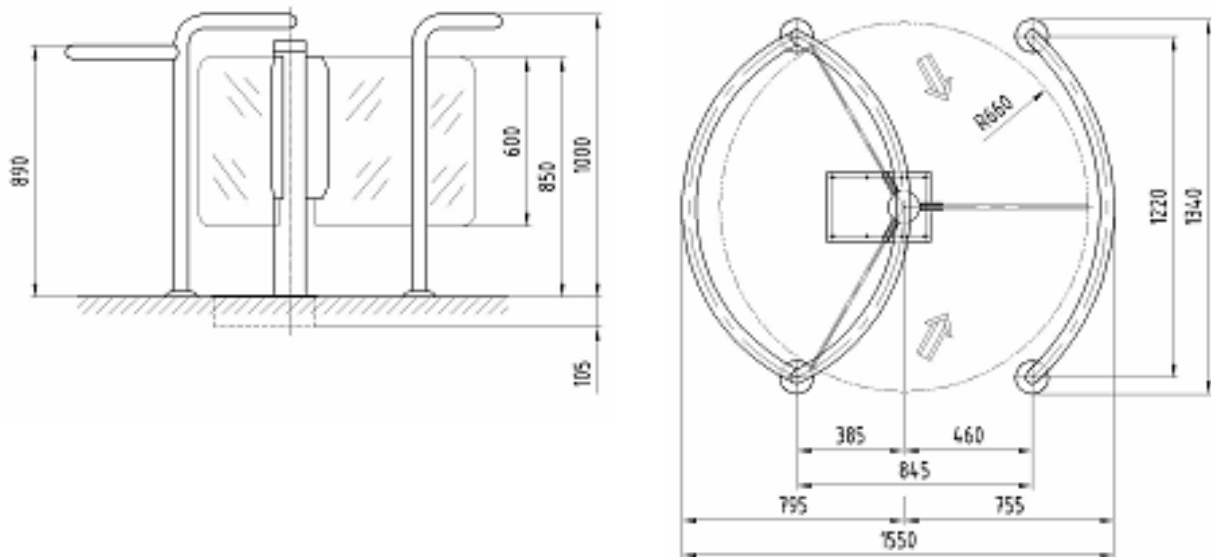
### 1.1. Model ATLX-A (rovné ramena)



### 9.1. Model ATLX-B (zaoblené ramena)



## 9.2. Model ATLX-C (skleněné ramena)

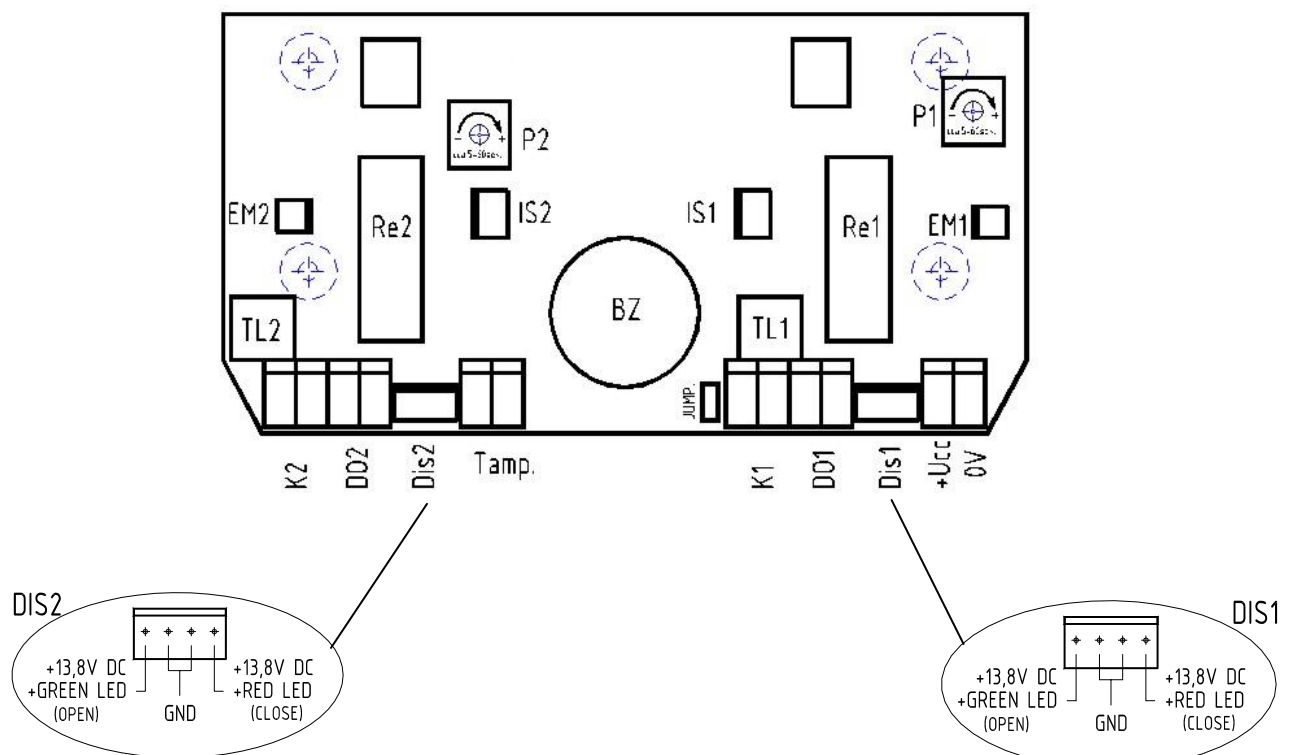


## 10. Řídicí jednotka:

### 10.1. Základní popis

Řídicí jednotka slouží k ovládání turniketu na základě vyhodnocení ovládacích signálů. K jednotce jsou připojeny ovládací signály, elektromagnety a piktogramy.

### 10.2. Schéma jednotky



### 10.3. Popis svorek a trimeru

Název	Popis
K2	Bezpotenciálový N.O. kontakt pro směr 2 pro 1 průchod (doporučená délka imp. 1s)
DO2	Bezpotenciálový N.O. kontakt pro směr 2 pro trvalé odblokování
Dis2	Připojení piktogramu směr 2
Tamp.	Připojení ochranného kontaktu (mikrospínač není standardně osazen)
JUMP	Mechanická propojka pro odpojení/zapojení bzučáku signalizující odblokování
K1	Bezpotenciálový N.O. kontakt pro směr 1 pro 1 průchod (doporučená délka imp. 1s)
DO1	Bezpotenciálový N.O. kontakt pro směr 1 pro trvalé odblokování
Dis1	Připojení piktogramu směr 1
+Ucc	Napájení turniketu +13,8V DC
0V	Napájení turniketu -13,8V DC
P2	Doba opětovného zablokování turniketu po aktivaci vstupu K2
P1	Doba opětovného zablokování turniketu po aktivaci vstupu K1

### 10.4. Popis svorek – pro vnitřní obvody

Název	Popis
EM2	Magnet uvolňovacího mechanismu – směr 2
IS2	Čidlo polohy mechanismu - směr 2
IS1	Čidlo polohy mechanismu - směr 1
EM1	Magnet uvolňovacího mechanismu – směr 1

### 10.5. Popis tlačítek umístěných na řídicí jednotce

Název	Popis
TL1	Tlačítko pro uvolnění magnetu směr 1 pro 1 průchod
TL2	Tlačítko pro uvolnění magnetu směr 2 pro 1 průchod

## 11. Nouzové odblokování turniketu:

V případě potřeby lze turniket odblokovat v daném směru pomocí svorek DO1 a DO2 (alternativně je možno odblokovat turniket i odpojením od napájení, potom se turniket volně otáčí oběma směry).

## 12. Údržba turniketu:

Technické řešení turniketu používá takové vzájemné kombinace materiálů, že během provozu nevyžaduje zvláštní péči. Přesto doporučujeme provádět pravidelné prohlídky mechanismu a všech spojů. Četnost prohlídek je individuální na základě místních podmínek.

Údržba turniketu je jednoduchá. Je třeba udržovat všechny části v čistotě a zabránit hrubému mechanickému poškození a působení agresivních prostředků (kyseliny, louhy atd.).

V případě havárie nebo poškození doporučujeme přizvat o opravě pracovníky dodavatele.

### **13. Bezpečnostní pokyny pro používání turniketu**

Aby při používání turniketu nedošlo ke zranění osob, je nutné dodržovat následující pokyny:

- Turniket je určen pro průchod osob se zavazadlem přiměřené velikosti.
- Přes turniket smí procházet vždy jen jedna osoba.
- Následující osoba musí zachovat od turniketu přiměřený odstup, aby nedošlo k zachycení a k následnému přivření (skřípnutí) osoby nebo její části či zavazadla mezi rotor a konstrukci turniketu. Osoba musí počkat na dokončení průchodu a opuštění prostoru turniketu předcházející osobou. Osoba, která vykonala průchod přes turniket, musí rovněž dodržovat bezpečný odstup a zbytečně se nezdržovat v prostoru turniketu.
- Osoba, která prochází turniketem, musí mít úplnou kontrolu nad zavazadlem. Tahání zavazadla na kolečkách po dobu průchodu přes turniket je zakázané.
- Osoba procházející turniketem uvede rotor do pohybu působením vlastní síly, tlakem ruky na rameno rotoru. Uvádět do pohybu rotor jinou částí těla je zakázané.
- Konstrukce turniketu nedovoluje průchod osobám na invalidním vozíku, osobám přenášející rozměrné zavazadla nebo náklad na manipulačních vozících, osobám na jízdních kolech, osobám s dětským kočárkem atd.. Pro tyto osoby je nutné vytvořit samostatný vchod.
- Osoby s omezenou nebo sníženou možností pohybu, ale schopné pohybovat se samostatně nebo s použitím zdravotní pomůcky, mohou procházet turniket, ale se zvýšenou opatrností.
- Osoby, které se z různých příčin nachází v blízkosti turniketu, za žádných okolností nesmí vkládat do vnitřního prostoru turniketu (tz. tam kde se neprochází) končetiny nebo jiné předměty. Pohybující se rotor je může zachytit a zavřít do konstrukce, což může způsobit vážné zranění, zničení předmětu a nebo poškození turniketu.

## 14. ES – prohlášení o shodě:

My

**AUTOGARD spol. s r.o.**  
Dornych 47  
617 00, Brno – Česká republika  
IČ: 49446053  
tímto prohlašujem,

že následně označené zařízení na základě jeho koncepce a konstrukce, stejně jako námi do oběhu uvedená provedení, odpovídá příslušným bezpečnostním požadavkům Nařízení vlády (Evropských směrnic). Při námi neodsouhlasených změnách zařízení ztrácí toto prohlášení svou platnost.

Název:	<b>Obousměrný turniket</b>
Typové označení:	<b>ATLX-A, ATLX-B, ATLX-C</b>
Technické parametry:	<b>Napájení: 13,8V DC, 2A rozměry: 1550x1000x1340 mm délka ramene: 660mm (od středu otáčení)</b>
Výrobce/Dodavatel:	<b>AUTOGARD spol. s r.o., Dornych 47, 617 00 Brno - CZ</b>

### Popis a účel použití:

Obousměrný turniket ATLX-A, ATLX-B, ATLX-C je určen k regulaci pohybu osob v různých prostorách (např. administrativní budovy, sportovní areály atd.). Turniket lze využít pro intenzivní nepřetržitý provoz a to jen ve vnitřním prostředí.

### Použitá nařízení vlády (evropské směrnice):

**Nařízení vlády č.17/2003 Sb.** (Směrnice 2006/95/ ES),

**Nařízení vlády č. 616/2006 Sb.** (Směrnice 2004/108/ ES),

**Nařízení vlády č. 24/2003 Sb.** (Směrnice 98/37/ES),

### Použitá harmonizovaná normy, národní normy a technické specifikace:

ČSN EN 60204-1:2000, ČSN EN 61000-6-4 ed2:2007, ČSN EN ISO 12100-1:2004,  
ČSN EN ISO 12100-2:2004, ČSN EN 953:1998,

**Zařízení je za podmínek obvyklého a určeného použití bezpečné.**

**Výrobce přijal opatření, kterými zabezpečuje shodu všech zařízení uváděných na trh s technickou dokumentací a se základními požadavky uvedených nařízení vlády (evropských směrnic).**

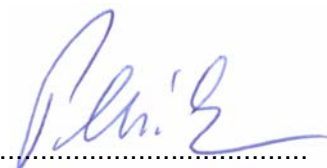
Brno, 17.4.2009

Ing. Milan Plhák

Místo vydání, datum

Jméno a funkce  
odpovědné osoby

Podpis



### **15. Likvidace zařízení ve smyslu zákona č.125/1997 Sb. ve znění pozdějších předpisů:**

Výrobky určené k likvidaci je nutno rozebrat a jednotlivé komponenty rozřadit dle druhu použitých materiálů (různé druhy kovů, plasty).

Takto rozříděné díly uložit na místa určená ke sběru a likvidaci druhotných surovin.

### **16. Potvrzení o kompletnosti a jakosti výrobku**

Zařízení je kompletní s úplným příslušenstvím a vybavením, bez závad a odpovídá platným ČSN

Typ zařízení	ATLX-A	ATLX-B	ATLX-C
Výrobní číslo			
Zkoušku provedl			

## 17. Záruční list:

Výrobek: Obousměrný turniket ATLX-A, ATLX-B, ATLX-C + příslušenství dodané firmou AUTOGARD spol. s r.o.

Výrobce/Dodavatel: AUTOGARD spol. s r.o., Dornych 47, 617 00 BRNO

**AUTOGARD spol. s r.o.**  
Dornych 47, 617 00 Brno  
Tel.: 545 535 462, Fax: 545 535 465  
DIČ: CZ49446053

V Brně dne .....

.....  
Podpis a razítko

### Délka záruky

Výrobce/Dodavatel tj. AUTOGARD spol. s r. o. odpovídá za konstrukci, použitý materiál, výrobní provedení a funkci dodaného zařízení po dobu 24 měsíců od předání výrobku objednateli. Vymontované části, za které byla poskytnuta náhrada při záruční opravě, se stávají majetkem výrobce/dodavatele.

### Podmínky záruky

Podmínkou záruky je, aby zařízení bylo používáno v podmínkách a k účelu, pro které bylo určeno. Jako záruční vady, nebudou posuzovány vady vzniklé poškozením z mimořádného opotřebení, které vzniklo nesprávným používáním. Dále nebudou uznány vady zapříčiněné poškozením třetí osobou, náhodnou, vyšší mocí nebo nevhodným uskladněním. Při jakýchkoliv úpravách nebo změnách, je podmínkou záruky předchozí souhlas výrobce.

### Záruka zaniká

- a/ uplynutím záruční doby
- b/ opravou nebo úpravou zařízení nebo jejich částí provedenou mimo autorizovanou záruční opravu (zajišťuje výrobce/dodavatel)
- c/ připojením zařízení na síť nesplňující požadavky ČSN, nebo při připojení na zdroj jiného napětí než udává výrobce
- d/ použitím neoriginálních dílů a součástí nebo úpravou či opravou originálních dílů bez souhlasu výrobce
- e/ nezaplacením zboží v termínu splatnosti

### Uplatnění záruky

Reklamáce na zařízení se uplatňují u dodavatele zařízení. Při reklamaci je odběratel povinen předložit záruční list a popsat závadu. Bez předložení záručního listu, nebude závada posuzována jako reklamáce, na kterou se vztahuje záruka.